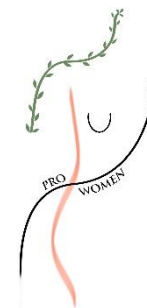




Co-funded by the
Erasmus+ Programme
of the European Union

Numéro de projet : 2019-1-IT02-KA204-
063176



ProWomen - Itinéraires de perfectionnement pour les femmes en tant que nouvelles promotrices culturelles pour valoriser le patrimoine territorial

Connaissances informatiques pour les promoteurs touristiques

Session 3

[nom du présentateur]

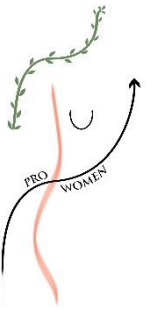
[Position et organisation]

[Adresse électronique]



Co-funded by the
Erasmus+ Programme
of the European Union

Numéro de projet : 2019-1-IT02-KA204-
063176



Des objectifs pour aujourd'hui :

Préparer le terrain pour votre projet

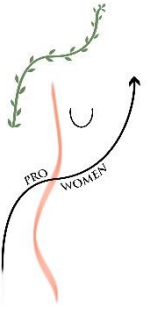
- Quelle est l'idée derrière les cartes et les itinéraires ?
- Carte en ligne pour le site du projet
- Recherche et développement de votre itinéraire





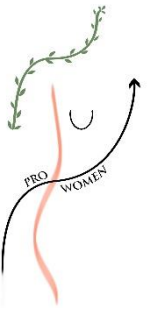
Co-funded by the
Erasmus+ Programme
of the European Union

Numéro de projet : 2019-1-IT02-KA204-
063176



Prêts ?





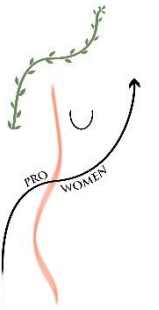
Le projet de carte paroissiale

"Qu'est-ce qui est important pour vous dans ce lieu, qu'est-ce que cela signifie pour vous ? Qu'est-ce qui le rend différent des autres endroits ? Qu'est-ce que vous appréciez ici ? Que savons-nous, que voulons-nous savoir ? Comment pouvons-nous partager nos connaissances ? Que pourrions-nous changer pour le mieux ? [...] En faisant une carte de la paroisse [...] vous pouvez mettre en lumière les choses qui sont importantes pour vous, et vous pouvez trouver le courage de parler avec passion du pourquoi de tout cela".



Co-funded by the
Erasmus+ Programme
of the European Union

Numéro de projet : 2019-1-IT02-KA204-
063176



Projets de cartes en ligne - Exemples

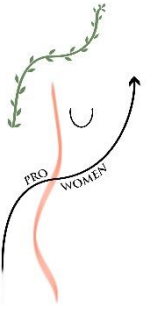
Issu du projet "Carte des paroisses" :

- <https://www.commonground.org.uk/parish-maps-gallery/>
- Cartographie de la géographie fictive :
<https://storymap.knightlab.com/examples/aryas-journey/>



Co-funded by the
Erasmus+ Programme
of the European Union

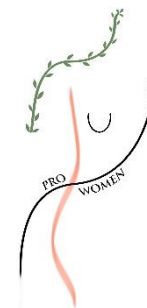
Numéro de projet : 2019-1-IT02-KA204-
063176



Votre projet de carte en ligne

Faites un plan - quelle zone souhaitez-vous cartographier ? Quelles curiosités souhaitez-vous inclure ? De quelles informations avez-vous besoin ? Quel contenu visuel souhaitez-vous utiliser ?





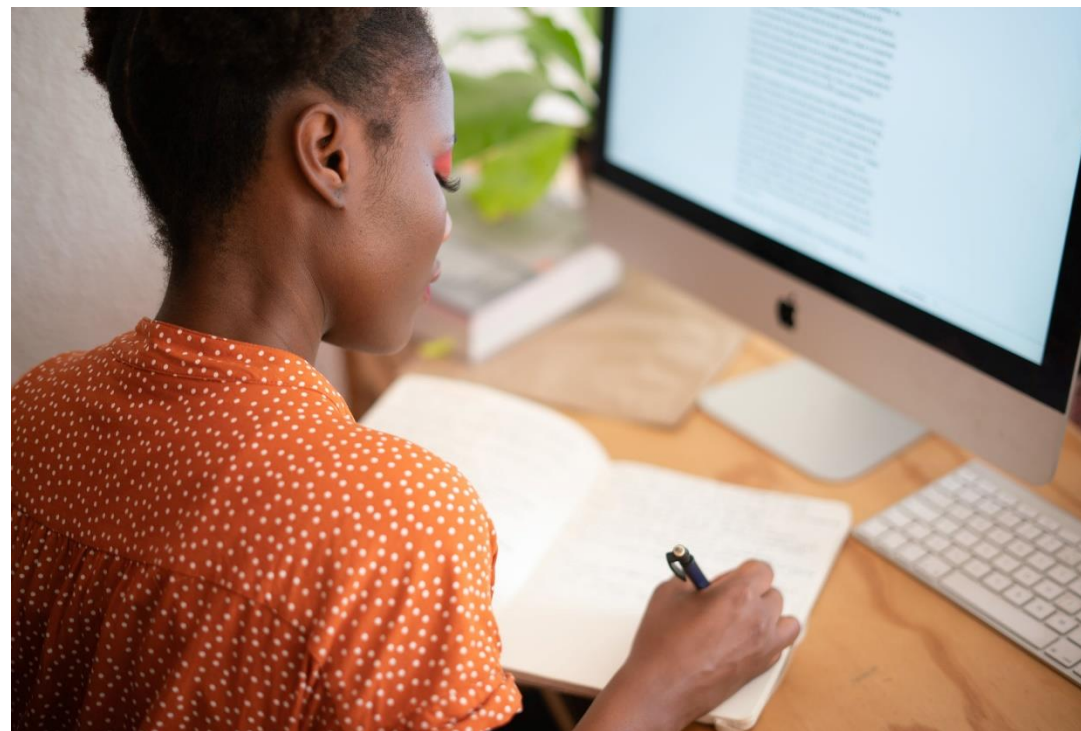
Votre projet de carte en ligne

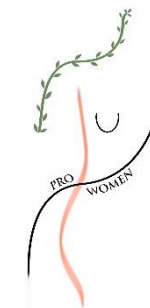
Commencez vos recherches - avec les compétences que vous avez acquises jusqu'à présent, faites des recherches sur la zone qui vous semble convenir pour un itinéraire touristique dans votre région :

Trouvez des informations sur l'histoire, la culture et le patrimoine.

Trouvez des photos, des histoires et des vidéos.

Découvrez ce dont vous avez besoin pour un bon itinéraire, ce que vous pouvez ajouter, ce qui vous intéresse...





Retour d'information !

- Veuillez remplir le formulaire d'évaluation.
- Y a-t-il quelque chose que vous aimeriez partager ?

